



## МИНИСТЕРСТВО КУЛЬТУРЫ КИРОВСКОЙ ОБЛАСТИ

### РЕШЕНИЕ

13.12.2016

№ 603

г. Киров

#### **Об утверждении границы территории объекта культурного наследия (памятника истории и культуры) народов Российской Федерации регионального значения «Дом, в котором жила профессиональная революционерка Сталь Людмила Николаевна (1872-1939 гг.)»**

В соответствии с подпунктом 10 пункта 2 статьи 33 Федерального закона от 25.06.2002 № 73-ФЗ «Об объектах культурного наследия (памятниках истории и культуры) народов Российской Федерации», пунктом 3.1.4.8 Положения о министерстве культуры Кировской области, утвержденного постановлением Правительства Кировской области от 24.06.2015 № 44/319, и разработанным Кировским областным государственным автономным учреждением культуры «Научно-производственный центр по охране объектов культурного наследия Кировской области» проектом границы территории объекта культурного наследия (памятника истории и культуры) народов Российской Федерации регионального значения «Дом, в котором жила профессиональная революционерка Сталь Людмила Николаевна (1872-1939 гг.)», расположенного по адресу: Кировская область, г. Киров, ул. Преображенская, д. 3, министерство культуры Кировской области РЕШИЛО:

1. Утвердить границу территории объекта культурного наследия (памятника истории и культуры) народов Российской Федерации

регионального значения «Дом, в котором жила профессиональная революционерка Сталь Людмила Николаевна (1872-1939 гг.)», расположенного по адресу: Кировская область, г. Киров, ул. Преображенская, д. 3 (далее – Объект). Прилагается.

2. Установить, что в границах территории Объекта:

запрещается строительство объектов капитального строительства и увеличение объемно-пространственных характеристик существующих на территории Объекта объектов капитального строительства;

запрещается проведение земляных, строительных, мелиоративных и иных работ, за исключением работ по сохранению Объекта или его отдельных элементов, сохранению историко-градостроительной или природной среды Объекта;

разрешается ведение хозяйственной деятельности, не противоречащей требованиям обеспечения сохранности Объекта и позволяющей обеспечить функционирование Объекта в современных условиях.

3. Опубликовать настоящее решение на официальном сайте министерства культуры Кировской области.

И.о. министра культуры  
Кировской области



А.В. Шакина

Приложение

УТВЕРЖДЕНА

решением министерства  
культуры Кировской области

от 13.12.2016 № 603

### **ГРАНИЦА ТЕРРИТОРИИ**

**объекта культурного наследия (памятника истории и культуры)  
народов Российской Федерации регионального значения  
«Дом, в котором жила профессиональная революционерка Сталь  
Людмила Николаевна (1872-1939 гг.)», расположенного по адресу:  
Кировская область, г. Киров, ул. Преображенская, д. 3**

1. Описание границы территории Объекта.

Граница территории Объекта начинается от точки 1, расположенной на северо-западном углу участка с кадастровым номером 43:40:000278:24, и проходит 8 метров на восток до точки 2;

далее поворачивает на 90 градусов на юг и проходит 5 метров до точки 3;

далее продолжается на юг и проходит 7 метров до точки 4;

далее поворачивает на 90 градусов на восток и проходит 8,5 метра до точки 5;

далее поворачивает на 90 градусов на юг и проходит 10 метров до точки 6;

далее поворачивает на 90 градусов на восток и проходит 10,5 метра до точки 7;

далее поворачивает на 90 градусов на юг и проходит 27 метров до точки 8;

далее поворачивает на 90 градусов на запад и проходит 51 метр до точки 9;

далее поворачивает на 90 градусов на север и проходит 8 метров до точки 10;

далее проходит в том же направлении 14 метров до точки 11;

далее поворачивает на 90 градусов на восток и проходит 7 метров до точки 12;

далее поворачивает на 315 градусов на северо-восток и проходит 3 метра до точки 13;

далее поворачивает на 45 градусов на восток и проходит 7 метров до точки 14;

далее поворачивает на 90 градусов на север и проходит 6 метров до точки 15;

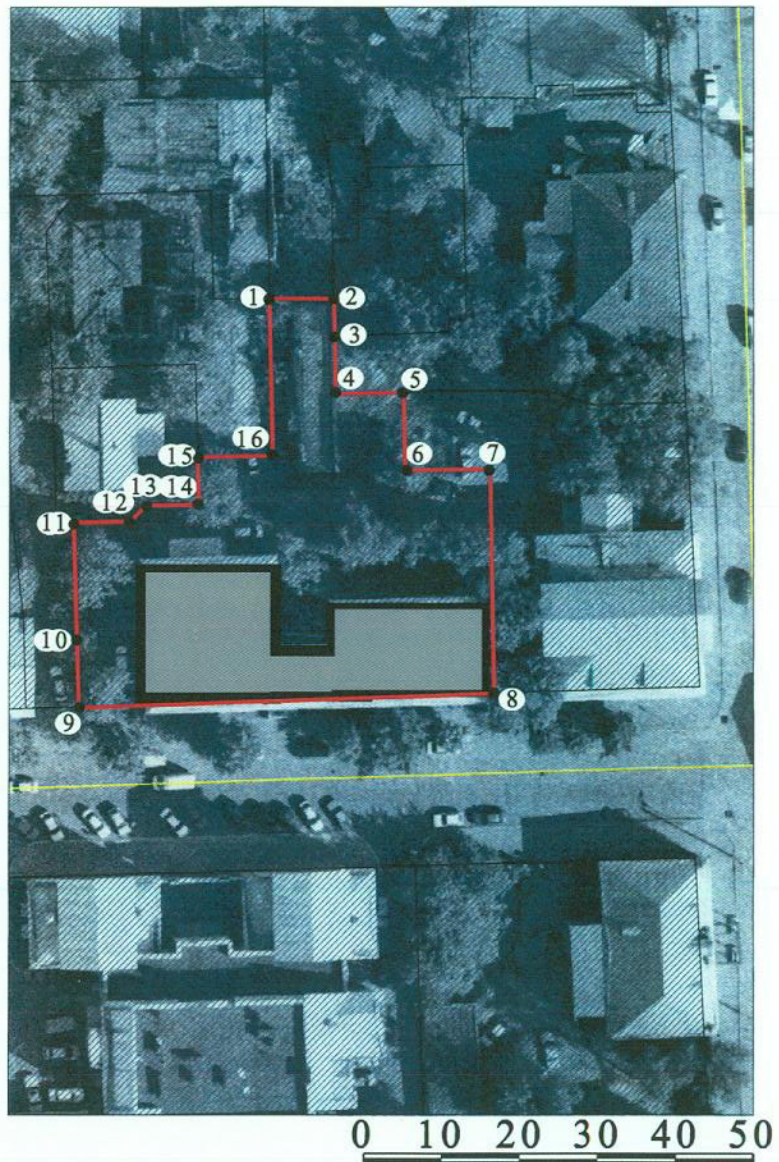
далее поворачивает на 90 градусов на восток и проходит 9 метров до точки 16;

далее поворачивает на 90 градусов на север и проходит 19 метров до точки 1.

2. Координаты характерных точек границы территории Объекта в системе координат «МСК г.Киров»

Обозначение характерных точек	Координаты	
	X	Y
1	20 220,89	20 051,58
2	20 220,96	20 059,90
3	20 216,12	20 060,03
4	20 209,02	20 060,22
5	20 209,12	20 068,96
6	20 199,05	20 069,19
7	20 199,23	20 080,13
8	20 171,00	20 080,62
9	20 169,33	20 027,29
10	20 177,80	20 027,15
11	20 192,42	20 026,62
12	20 192,62	20 033,82
13	20 194,63	20 035,85
14	20 194,79	20 042,64
15	20 200,72	20 042,46
16	20 200,92	20 052,01

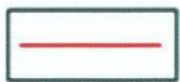
### 3. Графическое описание границы территории Объекта



Условные обозначения:



Объект



Граница территории Объекта

1,2,3.....

Характерные точки границы территории Объекта